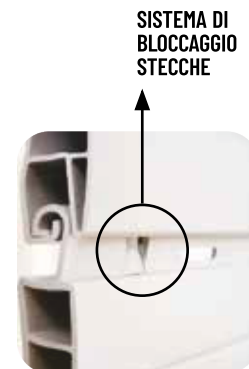
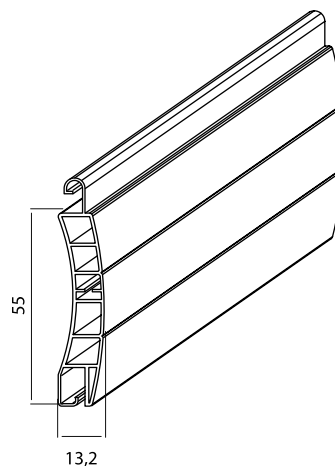


# TIPO 6

PROFILO IN PVC CIRCA 6 KG



## CARATTERISTICHE TECNICHE

Misura nominale  
13,2x55 mm

Barre 1 m di altezza  
n. 18

\*NOTA: Vedi tabella Classificazione della resistenza al carico del vento a pag. 64

Articolo	Tipologia	Specifiche tecniche	Um
HSPVC6	Assemblato		mq
▼ Blindatura con rinforzi ad H secondo i seguenti rapporti			
BLI15		1:5 per larghezze da 1 a 1,19 m	mq
BLI13		1:5 per larghezze da 1,20 a 1,69 m	mq
BLI11		1:5 per larghezze da 1,70 a 2,40 m	mq

### OPTIONAL

Blindatura, Terminale in Alluminio e Terminale in Ferro Zincato

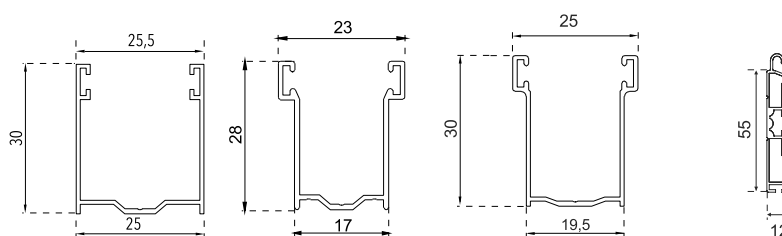
Gli OPTIONALS hanno un costo a parte da aggiungere al prezzo totale della tapparella.

## DIAMETRO DI ARROTOLAMENTO

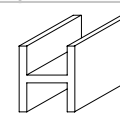
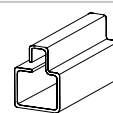
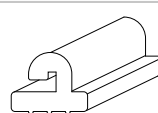
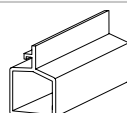
► RULLO DA Ø 60

## GUIDE E TERMINALI E ACCESSORI COMPATIBILI

h 1000 Ø 155	h 1900 Ø 195
h 1200 Ø 165	h 2000 Ø 200
h 1300 Ø 170	h 2200 Ø 210
h 1400 Ø 175	h 2400 Ø 220
h 1500 Ø 180	h 2600 Ø 230
h 1600 Ø 185	h 2800 Ø 240
h 1700 Ø 190	h 3000 Ø 245
h 1800 Ø 190	h 3300 Ø 255



ART. 3025	ART. GE2817	ART. GE3019	ART. TER
Guida in alluminio	Guida in alluminio	Terminale in alluminio	Terminale in alluminio
30x25 mm	28x17 mm	30x19,5 mm	55x12 mm



ART. TERPVCPLA

ART. TERPVCDUO

ART. TERFERZIN

ART. BLIA.H

Terminale in PVC maxi

Terminale in PVC

Terminale in ferro

Profilo di rinforzo ad «H»

N.B. Minimo fatturabile per telo finito: 1,50 mq. Si consiglia l'uso del rinforzo ad H al fine di ridurre il rischio di imbarcamento. Tabella colori a pagina xxxx.

L'azienda si esonera da qualsiasi responsabilità per eventuali imbarcamenti e scolorimento delle stecche in quanto le norme vigenti impongono l'utilizzo di materiale che non sempre garantisce la stabilità del prodotto.